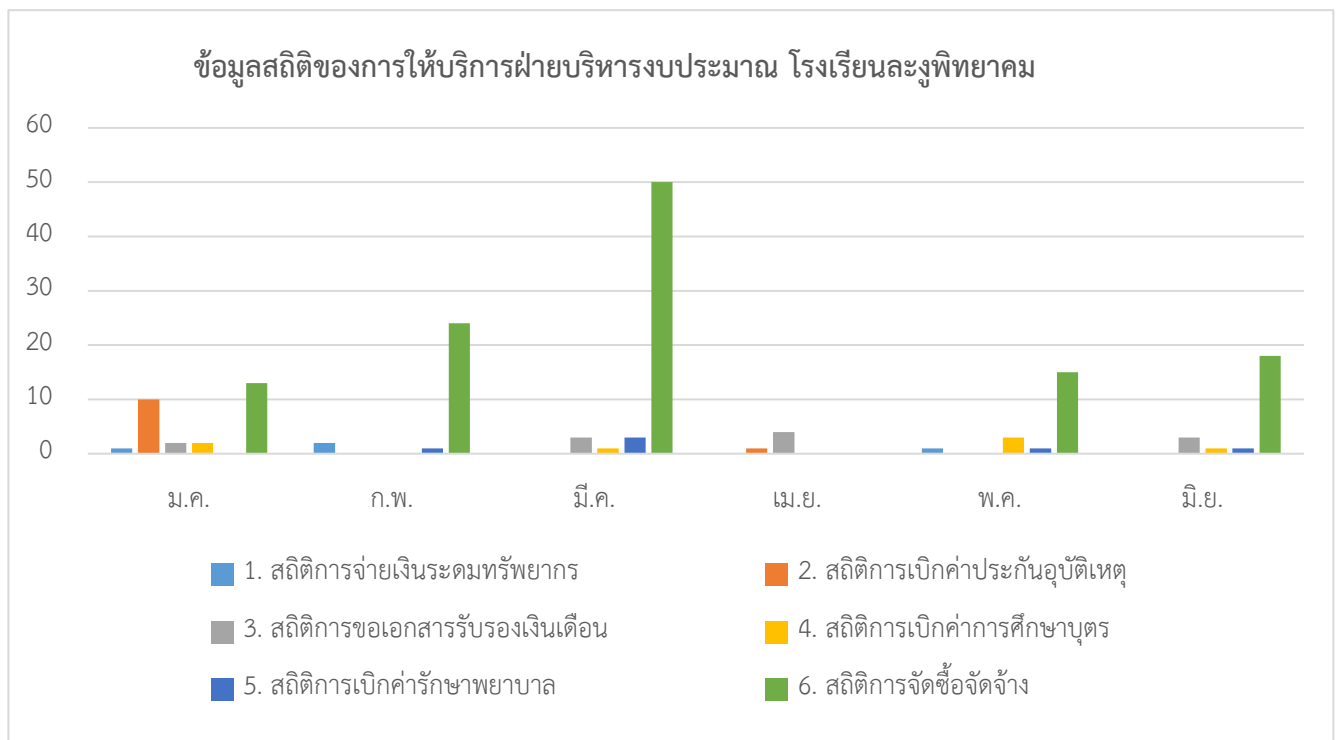


ข้อมูลสถิติของการให้บริการฝ่ายบริหารงบประมาณ โรงเรียนละงูพิทยาคม

ข้อมูลระหว่างวันที่ 1 มกราคม - 30 มิถุนายน 2566

การให้บริการ	ม.ค.	ก.พ.	มี.ค.	เม.ย.	พ.ค.	มิ.ย.
1. สถิติการจ่ายเงินระดมทรัพยากร	1	2	-	-	1	-
2. สถิติการเบิกค่าประกันอุบัติเหตุ	10	-	-	1	-	-
3. สถิติการขอเอกสารรับรองเงินเดือน	2	-	3	4	-	3
4. สถิติการเบิกค่าการศึกษาบุตร	2	-	1	-	3	1
5. สถิติการเบิกค่ารักษาพยาบาล	-	1	3	-	1	1
6. สถิติการจัดซื้อจัดจ้าง	13	24	50	-	15	18



สรุปการเยี่ยมบ้านนักเรียน
โรงเรียนละงูพิทยาคม ต.ละงู อ.ละงู
จ.สตูล 91110 สพม.สงขลา สตูล
ประจำปีการศึกษา 2566

ลำดับ ที่	ชั้น	กลุ่ม ปกติ	มีปัญหา	กลุ่มเสี่ยง						ความสามารถ พิเศษ	จำนวน นักเรียน
				6.1	6.2	6.2	6.4	6.5	6.6		
1	ม.1/1	8	7	4	12	7	5	0	10	2	33
2	ม.1/2	10	5	4	11	5	2	0	18	17	34
3	ม.1/3	15	3	1	6	9	5	0	10	4	32
4	ม.1/4	35	0	0	0	0	0	0	0	0	35
รวม	ม.1	68	15	51						23	134
5	ม.2/1	2	2	2	14	3	0	0	30	14	32
6	ม.2/2	18	0	1	10	4	0	0	0	2	34
7	ม.2/3	4	13	14	20	4	3	1	18	4	31
รวม	ม.2	24	15	58						20	97
8	ม.3/1	28	0	0	0	0	1	0	4	0	32
9	ม.3/2	6	7	4	14	11	7	3	13	14	29
10	ม.3/3	16	0	4	1	6	0	0	0	22	27
รวม	ม.3	50	7	31						36	88
11	ม.4/1	30	0	0	0	0	0	0	0	3	30
12	ม.4/2	24	0	1	0	0	0	0	1	26	26
13	ม.4/3	23	0	3	6	0	0	0	0	17	32
14	ม.4/4	15	0	0	0	2	0	0	0	17	17
รวม	ม.4	92	0	13						63	105
15	ม.5/1	16	1	7	9	5	1	0	2	37	37
16	ม.5/2	12	1	2	15	2	1	0	6	7	33
17	ม.5/3	15	0	0	0	0	1	0	0	15	16
รวม	ม.5	43	2	41						59	86
18	ม.6/1	26	0	1	0	0	1	0	0	1	28
19	ม.6/2	27	0	0	0	3	0	0	1	9	31
20	ม.6/3	11	1	2	5	1	0	0	2	17	18
รวม	ม.6	64	1	12						27	77
รวมทั้งหมด		341	40	206						228	587



(นายมานิช แดงนุ้ย) ผู้รายงาน
หัวหน้าฝ่ายกิจการนักเรียน



(นายอำนาจ ฤทธิภักดี)
ผู้อำนวยการโรงเรียนละงูพิทยาคม