



โรงเรียนละงูพิทยาคม

La-Ngu-Pittavakom School



ITA

คู่มือปฏิบัติงานรับเรื่องราวร้องทุกข์



โรงเรียนละงูพิทยาคม อำเภอละงู จังหวัดสตูล  
สำนักงานเขตพื้นที่การศึกษามัธยมศึกษาสงขลา สตูล

## คำนำ

คู่มือการปฏิบัติงานรับเรื่องราวร้องทุกข์ของโรงเรียนละงูพิทยาคมฉบับนี้จัดทำขึ้นเพื่อเป็นแนว  
การดำเนินการจัดการข้อร้องเรียนของศูนย์รับเรื่องราวร้องทุกข์โรงเรียน ทั้งนี้ การจัดการข้อร้องเรียนจนได้  
ข้อยุติให้มีความรวดเร็วและมีประสิทธิภาพ เพื่อตอบสนองความต้องการและ ความคาดหวัง ของผู้รับบริการ  
จำเป็นจะต้องมีขั้นตอนกระบวนการ และแนวทางในการปฏิบัติงานที่ชัดเจน และเป็น มาตรฐานเดียวกัน

## สารบัญ

เรื่อง	หน้า
คำนำ	
สารบัญ	
๑. หลักการและเหตุผล	๑
๒. การจัดตั้งศูนย์รับเรื่องราวร้องทุกข์โรงเรียนละงูพิทยาคม	๑
๓. สถานที่ตั้ง	๑
๔. หน้าที่ความรับผิดชอบ	๑
๕. วัตถุประสงค์	๑
๖. คำจำกัดความ	๑
๗. ระยะเวลาเปิดให้บริการ	๒
๘. แผนผังกระบวนการจัดการเรื่องร้องเรียน/ร้องทุกข์	๓
๙. ขั้นตอนการปฏิบัติงาน	๔
๑๐. การรับและตรวจสอบข้อร้องเรียนจากช่องทางต่างๆ	๕
๑๑. การบันทึกข้อร้องเรียน	๕
๑๒. การประสานงานหน่วยงานเพื่อแก้ไขข้อร้องเรียนและการแจ้งกลับผู้ร้องเรียน	๕
๑๓. ติดตามการแก้ไขข้อร้องเรียน	๖
๑๔. การรายงานผลการจัดการข้อร้องเรียนของหน่วยงาน	๖
๑๕. มาตรฐานงาน	๖
๑๖. แบบฟอร์ม	๖
<b>ภาคผนวก</b>	
แบบฟอร์มใบรับแจ้งเหตุเรื่องร้องเรียน/ร้องทุกข์	

# คู่มือการปฏิบัติงานรับเรื่องราวร้องทุกข์ ศูนย์รับเรื่องราวร้องทุกข์โรงเรียนละงูพิทยาคม

## ๑. หลักการและเหตุผล

พระราชกฤษฎีกาว่าด้วยหลักเกณฑ์และวิธีการบริหารกิจการบ้านเมืองที่ดี พ.ศ. ๒๕๕๖ ได้กำหนดแนวทางปฏิบัติราชการ มุ่งให้เกิดประโยชน์สุขแก่ประชาชน โดยยึดประชาชนเป็น ศูนย์กลางเพื่อตอบสนองความต้องการของประชาชนให้เกิดความผาสุกและความเป็นอยู่ที่ดี ของประชาชนเกิดผลสัมฤทธิ์ต่องานบริการที่มีประสิทธิภาพและเกิดความคุ้มค่าในการให้บริการไม่มีขั้นตอน ปฏิบัติงานเกินความจำเป็น มีการปรับปรุงภารกิจให้ทันต่อสถานการณ์ประชาชนได้รับการอำนวยความสะดวก และได้รับการตอบสนองความต้องการ และมีการประเมินผลการให้บริการอย่างสม่ำเสมอ

## ๒. การจัดตั้งศูนย์รับเรื่องราวร้องทุกข์โรงเรียนละงูพิทยาคม

เพื่อให้การบริหารระบบราชการเป็นไปด้วยความถูกต้อง บริสุทธิ์ยุติธรรม ควบคู่กับการพัฒนาบำบัดทุกข์บำรุงสุข ตลอดจนดำเนินการแก้ไขปัญหาความเดือดร้อนของประชาชน ได้อย่างมีประสิทธิภาพ ด้วยความรวดเร็วประสบผลสำเร็จอย่างเป็นรูปธรรม อีกทั้งเพื่อเป็นศูนย์รับแจ้งเบาะแสการทุจริต หรือไม่ได้รับความเป็นธรรมจากการปฏิบัติงานของเจ้าหน้าที่ โรงเรียนละงูพิทยาคมจึงได้จัดตั้งศูนย์รับเรื่องราวร้องทุกข์ขึ้น ซึ่งในกรณีการร้องเรียนที่เกี่ยวกับบุคคล จะมีการเก็บรักษาเรื่องราวไว้เป็นความลับและปกปิดชื่อผู้ร้องเรียน เพื่อให้ผู้ร้องเรียนได้รับผลกระทบและได้รับความเดือดร้อนจากการร้องเรียน

## ๓. สถานที่ตั้ง

ตั้งอยู่ ณ โรงเรียนละงูพิทยาคม เลขที่ 62 ม.12 ต.ละงู อ.ละงู จังหวัด สตูล รหัสไปรษณีย์ ๙๑๑๑๐

## ๔. หน้าที่ความรับผิดชอบ

เป็นศูนย์กลางในการรับเรื่องราวร้องทุกข์และให้บริการข้อมูลข่าวสาร ให้คำปรึกษา รับเรื่องปัญหา ความต้องการและข้อเสนอแนะของผู้ปกครองนักเรียนและประชาชน

## ๕. วัตถุประสงค์

๕.๑. เพื่อให้การดำเนินงานจัดการข้อร้องเรียน/ร้องทุกข์ของศูนย์รับเรื่องราวร้องทุกข์โรงเรียนละงูพิทยาคม มีขั้นตอน / กระบวนการ และแนวทางในการปฏิบัติงานเป็นมาตรฐานเดียวกัน

๕.๒. เพื่อให้มั่นใจว่าได้มีการปฏิบัติตามข้อกำหนด ระเบียบ ระเบียบ หลักเกณฑ์เกี่ยวกับการจัดการข้อ ร้องเรียน/ร้องทุกข์ที่กำหนดไว้อย่างสม่ำเสมอและมีประสิทธิภาพ

## ๖. คำจำกัดความ

“ผู้รับบริการ” หมายถึง ผู้ที่มีารับบริการจากส่วนราชการและประชาชนทั่วไป

“ผู้มีส่วนได้เสีย” หมายถึง ผู้ที่ได้รับผลกระทบ ทั้งทางบวกและทางลบ ทั้งทางตรงและทางอ้อม จากการดำเนินงานของส่วนราชการ เช่น ผู้ปกครองนักเรียนและประชาชนในโรงเรียนละงูพิทยาคม

“การจัดการข้อร้องเรียน” มีความหมายครอบคลุมถึงการจัดการในเรื่องข้อร้องเรียน/ร้องทุกข์/ข้อเสนอแนะ/ข้อคิดเห็น/คำชมเชย การสอบถามหรือการร้องขอข้อมูล

“ผู้ร้องเรียน/ร้องทุกข์” หมายถึง ประชาชนทั่วไป ผู้มีส่วนได้เสียที่มาติดต่อราชการผ่านช่องทางต่างๆ โดยมีวัตถุประสงค์ครอบคลุมการร้องเรียน/ร้องทุกข์/การให้ข้อเสนอแนะ/การให้ข้อคิดเห็น/การชมเชย/การร้องขอข้อมูล

“ช่องทางการรับข้อร้องเรียน / ร้องทุกข์” หมายถึง ช่องทางต่าง ๆ ที่ใช้ในการรับเรื่องร้องเรียน/ร้องทุกข์เช่น ติดต่อด้วยตนเอง ติดต่อกทางโทรศัพท์/ เว็บไซต์/ Face Book

### **ประเภทข้อร้องเรียน**

๑. ข้อร้องเรียนการให้บริการ หมายถึง ข้อไม่พึงพอใจด้านการให้บริการวิชาการ ต้องการให้ผู้ให้บริการปรับปรุงแก้ไขการปฏิบัติงาน ได้แก่ความไม่สะดวกในการรับบริการ ความล่าช้า ข้อผิดพลาดในการให้บริการ การเลือกปฏิบัติกับผู้รับบริการ การใช้คำพูด การดูแลต้อนรับ การควบคุม อารมณ์ของผู้ปฏิบัติงาน เป็นต้น

๒. ข้อร้องเรียนประเภทอื่น ๆ หมายถึง ข้อที่ไม่พึงใจในด้านการบริการวิชาการต้องการให้ผู้ให้บริการแก้ไขในด้านหลักสูตร การบริหารจัดการไม่โปร่งใส ระบบการปฏิบัติงานของเจ้าหน้าที่ เป็นต้น

### **ความรุนแรงข้อร้องเรียน**

๑. ระดับรุนแรงมาก เป็นข้อร้องเรียนผู้รับบริการไม่พึงพอใจอย่างมาก และเป็นเรื่องที่เกิดผลกระทบ ภาพลักษณ์เสื่อมเสียชื่อเสียงองค์กร มีผลกระทบอย่างรุนแรงส่งผลให้ผู้รับบริการตัดสินใจไม่ เลือกใช้บริการ

๒. ระดับรุนแรงปานกลาง เป็นข้อร้องเรียนเกี่ยวกับการบริการ ที่สร้างความไม่พึงพอใจสำหรับผู้รับบริการหากปล่อยทิ้งไว้จะทำให้ผู้รับบริการเลือกใช้บริการจากที่อื่น

๓. ระดับรุนแรงเล็กน้อย เป็นข้อร้องเรียนอาจจะเกิดจากการได้รับข้อมูลไม่ครบถ้วนสมบูรณ์การมีอคติต่อเจ้าหน้าที่ซึ่งเป็นปัจจัยส่วนบุคคลของผู้รับบริการ

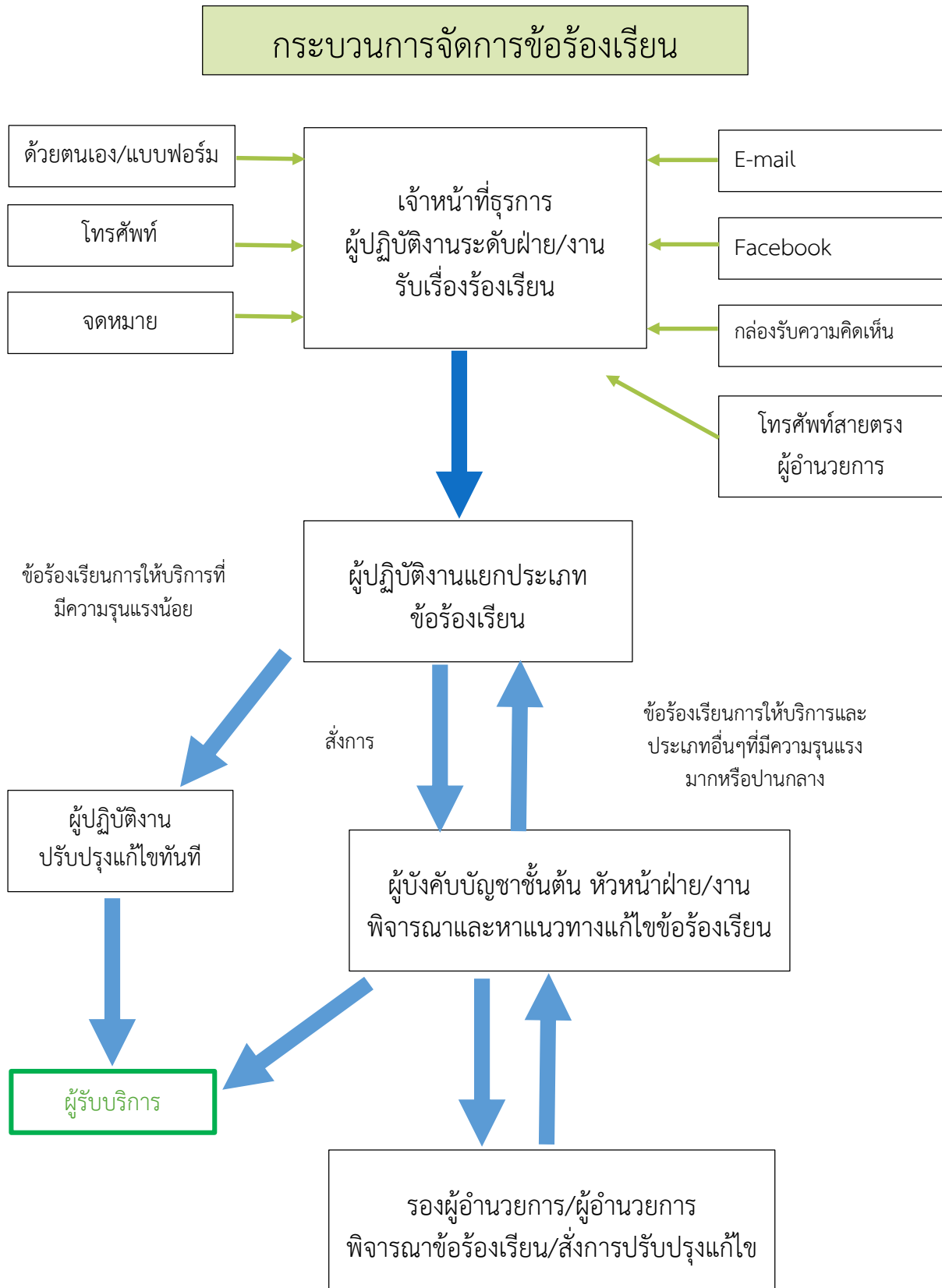
### **๗.ระยะเวลาเปิดให้บริการ**

เปิดให้บริการวันจันทร์ถึงวันศุกร์(ยกเว้นวันหยุดที่ทางราชการกำหนด) ตั้งแต่เวลา ๐๘.๓๐-๑๖.๓๐ น.

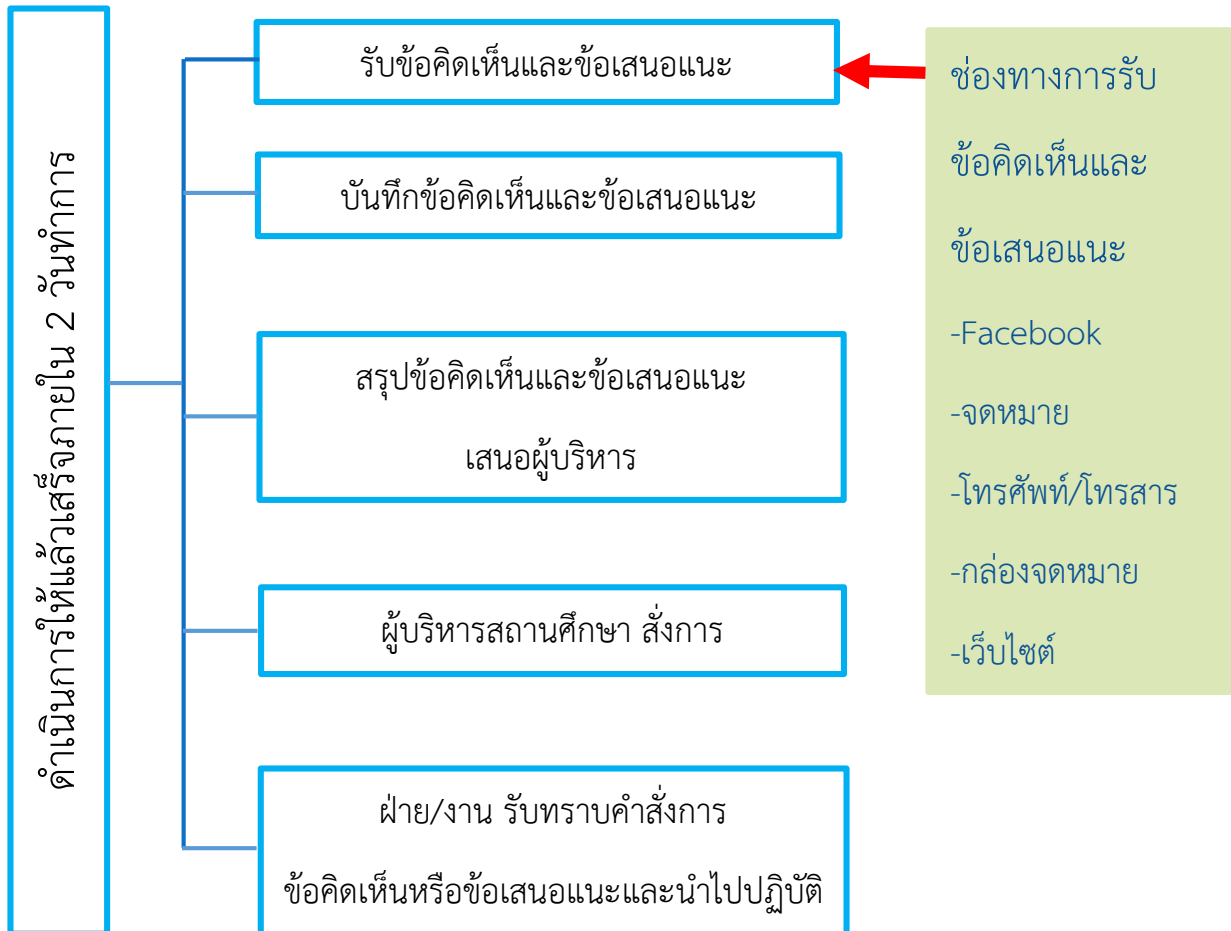
๘.แผนผังกระบวนการจัดการเรื่องร้องเรียนร้องทุกข์

## ๘.แผนผังกระบวนการจัดการเรื่องร้องเรียนร้องทุกข์

เอกสารแนบที่ 1



ขั้นตอนการรับข้อคิดเห็นและข้อเสนอแนะ



## ๙. ขั้นตอนการปฏิบัติงาน

การแต่งตั้งผู้รับผิดชอบจัดการข้อร้องเรียน/ร้องทุกข์ของหน่วยงาน

๙.๑ จัดตั้งศูนย์ จุติรับข้อร้องเรียน/ร้องทุกข์ของประชาชน

๙.๒ จัดทำคำสั่งแต่งตั้งเจ้าหน้าที่ประจำศูนย์

๙.๓ แจ้งผู้รับผิดชอบตามคำสั่งโรงเรียนละงูพิทยาคม เพื่อความสะดวกในการประสานงาน

## ๑๐. การรับและตรวจสอบข้อร้องเรียน/ร้องทุกข์จากช่องทางต่าง ๆ

ดำเนินรับและติดตามตรวจสอบข้อร้องเรียน / ร้องทุกข์ที่เข้ามายังหน่วยงานจากช่องทางต่าง ๆ โดยมีข้อปฏิบัติตามที่กำหนด ดังนี้

ช่องทาง	ความถี่ในการตรวจสอบช่องทาง	ระยะเวลาดำเนินการรับข้อร้องเรียน/ร้องทุกข์เพื่อประสานหาทางแก้ไขปัญหา	หมายเหตุ
ร้องเรียนด้วยตนเอง ณ ศูนย์รับเรื่องราวร้องทุกข์	วันเวลาราชการ	ภายใน ๑ วันทำการ	
ร้องเรียนทาง Face Book โรงเรียนละงูพิทยาคม อำเภอละงู จังหวัดสตูล	ทุกวัน	ภายใน ๑ วันทำการ	
ร้องเรียนทางจดหมาย เจ้าหน้าที่ของถึง โรงเรียนละงูพิทยาคม เลขที่ ๖๒ ม.๑๒ ต.ละงู อ.ละงู จ.สตูล ๙๑๑๑๐	ทุกวัน	ภายใน ๑ วันทำการ	
กล่องรับความคิดเห็น	ทุกวัน	ภายใน ๑ วันทำการ	
โทรศัพท์สายตรงผู้อำนวยการโรงเรียนละงูพิทยาคม หมายเลข ๐-๘๙๔๖๗๑๐๓๒ (นางมิรินทร์ พนมอุปการ)	ทุกวัน	ภายใน ๑ วันทำการ	

## ๑๑. การบันทึกข้อร้องเรียน

๑๑.๑ กรอกแบบฟอร์มบันทึกข้อร้องเรียน / ร้องทุกข์โดยมีรายละเอียด ชื่อ-สกุล ที่อยู่ หมายเลขโทรศัพท์ติดต่อ เรื่องร้องเรียน/ร้องทุกข์และสถานที่เกิดเหตุ

๑๑.๒ ทุกช่องทางที่มีการร้องเรียน เจ้าหน้าที่ต้องบันทึกข้อร้องเรียน / ร้องทุกข์ลงสมุดบันทึกข้อร้องเรียน/ร้องทุกข์



## ๑๒. การประสานหน่วยงานเพื่อแก้ปัญหาข้อร้องเรียน / ร้องทุกข์และการแจ้งผู้ร้องเรียน / ร้องทุกข์ทราบ

๑๒.๑ กรณีเป็นการขอข้อมูลข่าวสาร ประสานหน่วยงานผู้ครอบครองเอกสาร เจ้าหน้าที่ที่เกี่ยวข้อง เพื่อให้ข้อมูลแก่ผู้ร้องขอได้ทันที

๑๒.๒ ข้อร้องเรียน / ร้องทุกข์ที่เป็นการร้องเรียนเกี่ยวกับคุณภาพการให้บริการของหน่วยงาน เช่น การขอหลักฐานทางการศึกษา การเก็บเงินระดมทรัพยากรนักเรียน เป็นต้น จัดทำบันทึกข้อความเสนอไปยังผู้บริหารเพื่อสั่งการหน่วยงานที่เกี่ยวข้อง โดยเบื้องต้นอาจโทรศัพท์แจ้งไปยังหน่วยงานที่เกี่ยวข้อง

๑๒.๓ ข้อร้องเรียน/ร้องทุกข์ที่ไม่อยู่ในความรับผิดชอบของโรงเรียนละงูพิทยาคม ให้ดำเนินการเนินการ ประสานหน่วยงานภายนอกที่เกี่ยวข้อง เพื่อให้เกิดความรวดเร็วและถูกต้อง ในการแก้ไขปัญหา ต่อไป

๑๒.๔ ข้อร้องเรียนที่ส่งผลกระทบต่อหน่วยงาน เช่น กรณีผู้ร้องเรียนทำหนังสือหนังสือร้องเรียนความไม่ โปร่งใสในการจัดซื้อจัดจ้าง ให้เจ้าหน้าที่จัดทำบันทึกข้อความเพื่อเสนอผู้บริหารพิจารณาสั่งการไปยังหน่วยงาน ที่รับผิดชอบเพื่อดำเนินการตรวจสอบและแจ้งผู้ร้องเรียนทราบต่อไป

๑๓. การติดตามแก้ไขปัญหาข้อร้องเรียน ให้หน่วยงานที่เกี่ยวข้องรายงานผลการดำเนินการให้ทราบภายใน ๕ วันทำการ เพื่อเจ้าหน้าที่ศูนย์ฯ จะได้แจ้งให้ผู้ร้องเรียนทราบต่อไป

## ๑๔. การรายงานผลการดำเนินการให้ผู้บริหารทราบ

๑๔.๑ ให้รวบรวมและรายงานสรุปการจัดการข้อร้องเรียน/ร้องทุกข์ให้ผู้บริหารทราบทุกเดือน

๑๔.๒ ให้รวบรวมรายงานสรุปข้อร้องเรียนหลังจากสิ้นปีงบประมาณ เพื่อนำมาวิเคราะห์การจัดการข้อร้องเรียน / ร้องทุกข์ในภาพรวมของหน่วยงาน เพื่อใช้เป็นแนวทางในการแก้ไข ปรับปรุง พัฒนา องค์กรต่อไป

## ๑๕. มาตรฐานงาน

การดำเนินการแก้ไขข้อร้องเรียน / ร้องทุกข์ให้แล้วเสร็จภายในระยะเวลาที่กำหนด กรณีได้รับเรื่องร้องเรียน / ร้องทุกข์ให้ศูนย์รับเรื่องราวร้องทุกข์โรงเรียนละงูพิทยาคมดำเนินการตรวจสอบและ พิจารณา ส่งเรื่องให้หน่วยงานที่เกี่ยวข้อง ดำเนินการแก้ไขปัญหาข้อร้องเรียน / ร้องทุกข์ให้แล้วเสร็จภายใน ๑๕ วัน ทำการ

## ๑๖. แบบฟอร์ม

แบบฟอร์มใบรับแจ้งเหตุเรื่องราวร้องเรียน / ร้องทุกข์

**ภาคผนวก**

แบบฟอร์มหนังสือร้องทุกข์ - ร้องเรียน

เขียนที่.....

วันที่.....เดือน.....พ.ศ.....

เรียน ผู้อำนวยการโรงเรียนละงูพิทยาคม

ข้าพเจ้า (นาย/นาง/นางสาว).....อายุ.....ปี

อยู่บ้านเลขที่.....หมู่ที่.....ตำบล.....อำเภอ.....จังหวัด.....

ร้องทุกข์-ร้องเรียน แก่ท่าน เนื่องจาก (นาย/นาง/นางสาว).....

ซึ่งเป็นบุคลากรในบังคับบัญชาของท่านมีพฤติการณ์การทุจริตและประพฤติมิชอบดังนี้

.....  
.....  
.....  
.....  
.....

เพื่อให้ดำเนินการช่วยเหลือและแก้ไขปัญหาต่อไป

ขอแสดงความนับถือ

(ลงชื่อ).....ผู้ร้องทุกข์/ร้องเรียน

( )

หมายเลขโทรศัพท์.....